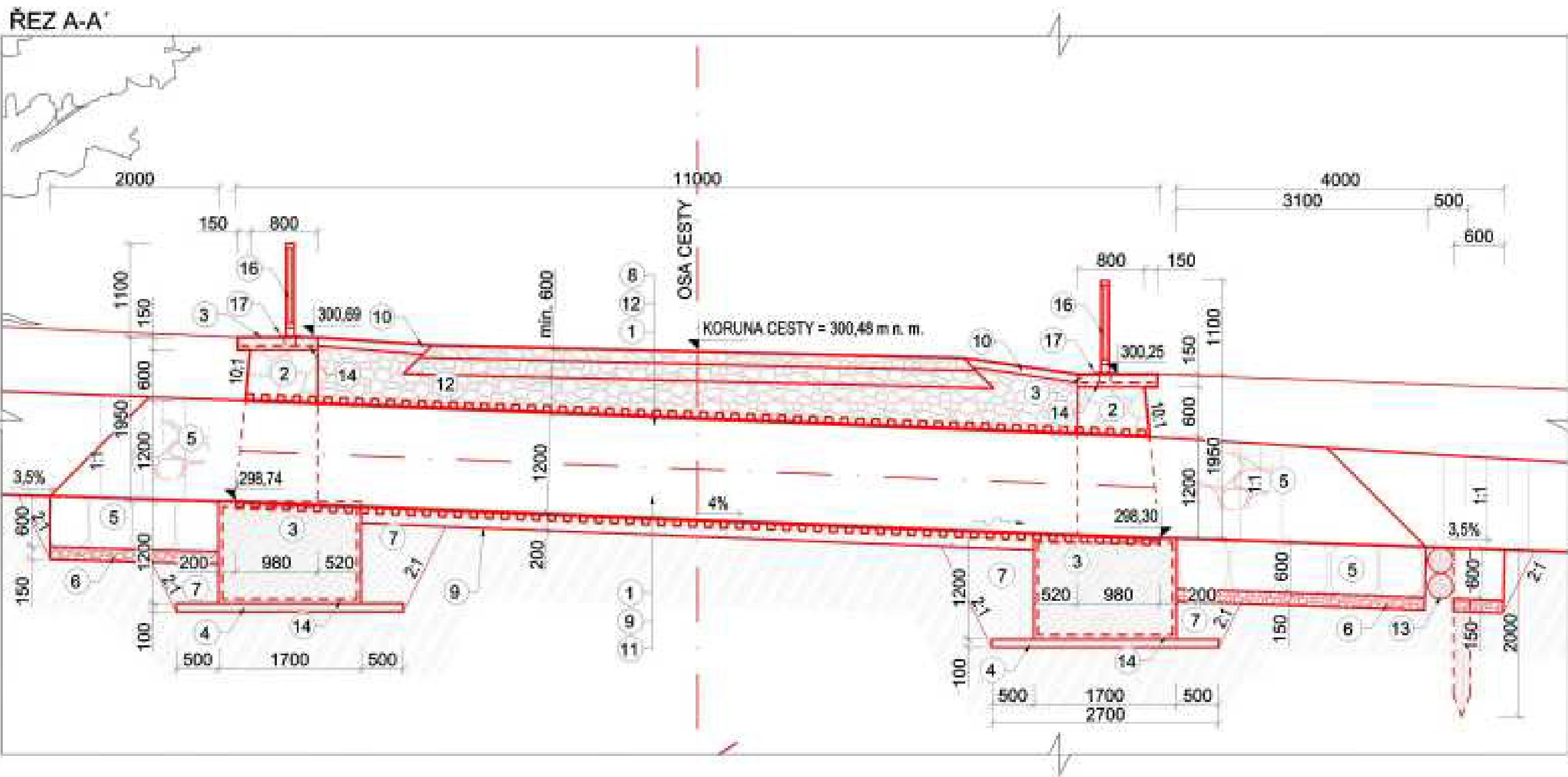
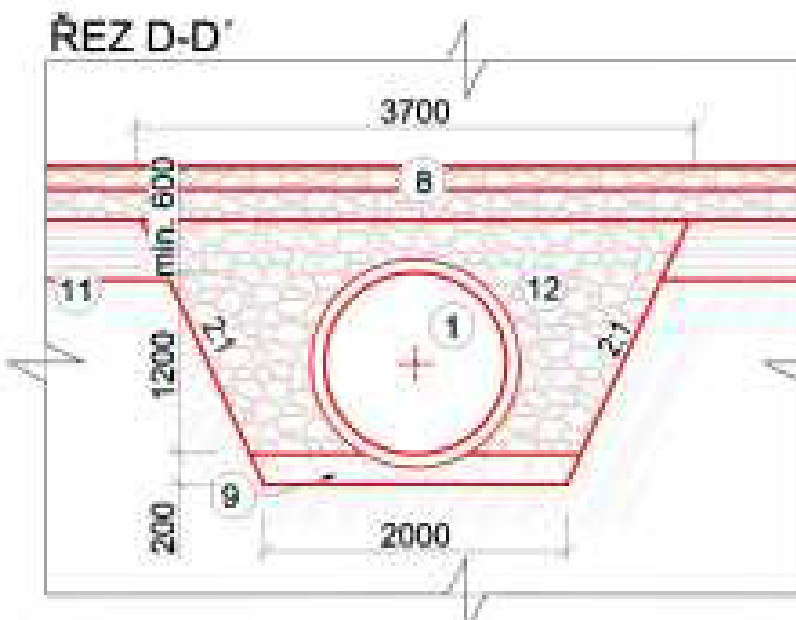
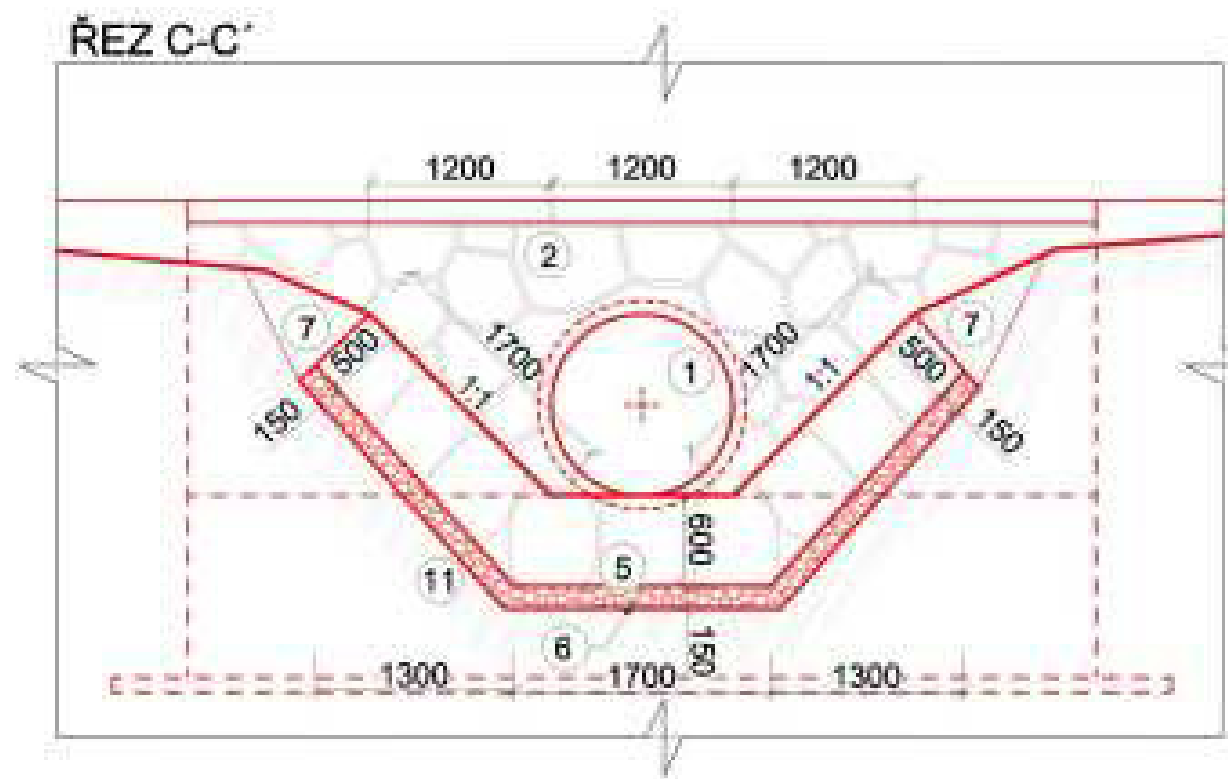


Polní cesta HC3a-R v k.ú. Roveň u Sobotky  
Výkres trubního propustku TP2  
M 1:50



| LEGENDA MATERIÁLŮ |   |
|-------------------|---|
| Č.                | MATERIÁL  |
| 1                 | KORUGOVANÉ PE POTRUBÍ DN 1200, SN MIN. 8                                |
| 2                 | ČELO ZE ZDVA Z L. K. NA CEMENTOVOU MALTU                                |
| 3                 | BETON PROSTÝ VODOSTAVEBNÍ C30/37 - XF3                                  |
| 4                 | PODKLADNÍ BETON C 30/37, TL 100 mm                                      |
| 6                 | ROVNANINA Z L. K. HN. 200 - 500 kg/m <sup>3</sup> , TL 500 - 600 mm     |
| 8                 | PODSYP Z HRUBÉHO DRCENÉHO KAMENIVA HDK FR. 32/63 mm                     |
| 7                 | HUTNĚNÝ ZÁSYP   |
| 8                 | KONSTRUKCE VOZOVKY  |
| 9                 | PODSYP ZE ŠTĚRKOPISKU ŠP Ø22 mm   |
| 10                | OHUMUSOVÁNÍ A OSETÍ V TL 100 mm   |
| 11                | PŮVODNÍ TERÉN   |
| 12                | ŠTĚRKOVÝ ŠP 300 PRO KRYCI VSTUPY  |
| 13                | OČKOVANÝ DŘEVĚNÝ PŘÁH Ø 300 mm, DL 5 m + DŘEVĚNÉ PILOTY Ø 200 mm DL 2 m |
| 14                | KARÉ ŠÍŘ 810x150 mm   |
| 15                | TRNÝ Z BETONÁŘSKÉ VÝZTUŽE Ø12, 4 0,5 m, DL 1800 mm                      |
| 16                | DOCELOVÉ ZÁBRADLÍ H = 1,10 m, DLŠ TP 180, OPATŘENO MODRÝM NÁTĚREM       |
| 17                | DOCELOVÝ PLÁT - 250x200x15 + CHEMICKÉ KOTVY M12                         |

|  |                  |                                     |   |
|--|------------------|-------------------------------------|---|
| Výhoditel  | Obec             |                                     |  <b>GEOCART</b><br><small>Ihnenk 0101<br/>803 00 0000<br/>tel. 543 219 877</small> |
| Objevovatel  | Rovně u Sobotky  | Kat. území 142003 - Rovně u Sobotky |   |
| Objevovatel: Státní pozemkový úřad, Krajský pozemkový úřad pro Královéhradecký kraj<br>Pobočka Jih |                  |                                     |   |
| Akce:  | Číslo zakázky    |                                     | 21.0087   |
| Polní cesta HC3a-R v k.ú. Roveň u Sobotky  | Souř. systém     |                                     | S-JTSK  |
| Sazební objekt:  | Výkresový systém |                                     | Bpr   |
| SO 101: Polní cesta  | Formát           |                                     | BxM4  |
|  | Mřítko           |                                     | 1:50  |
| Název přílohy:   | Výkres číslo     |                                     | Datum   |
| Výkres trubního propustku TP2  | D.5.             |                                     | 04/2022   |